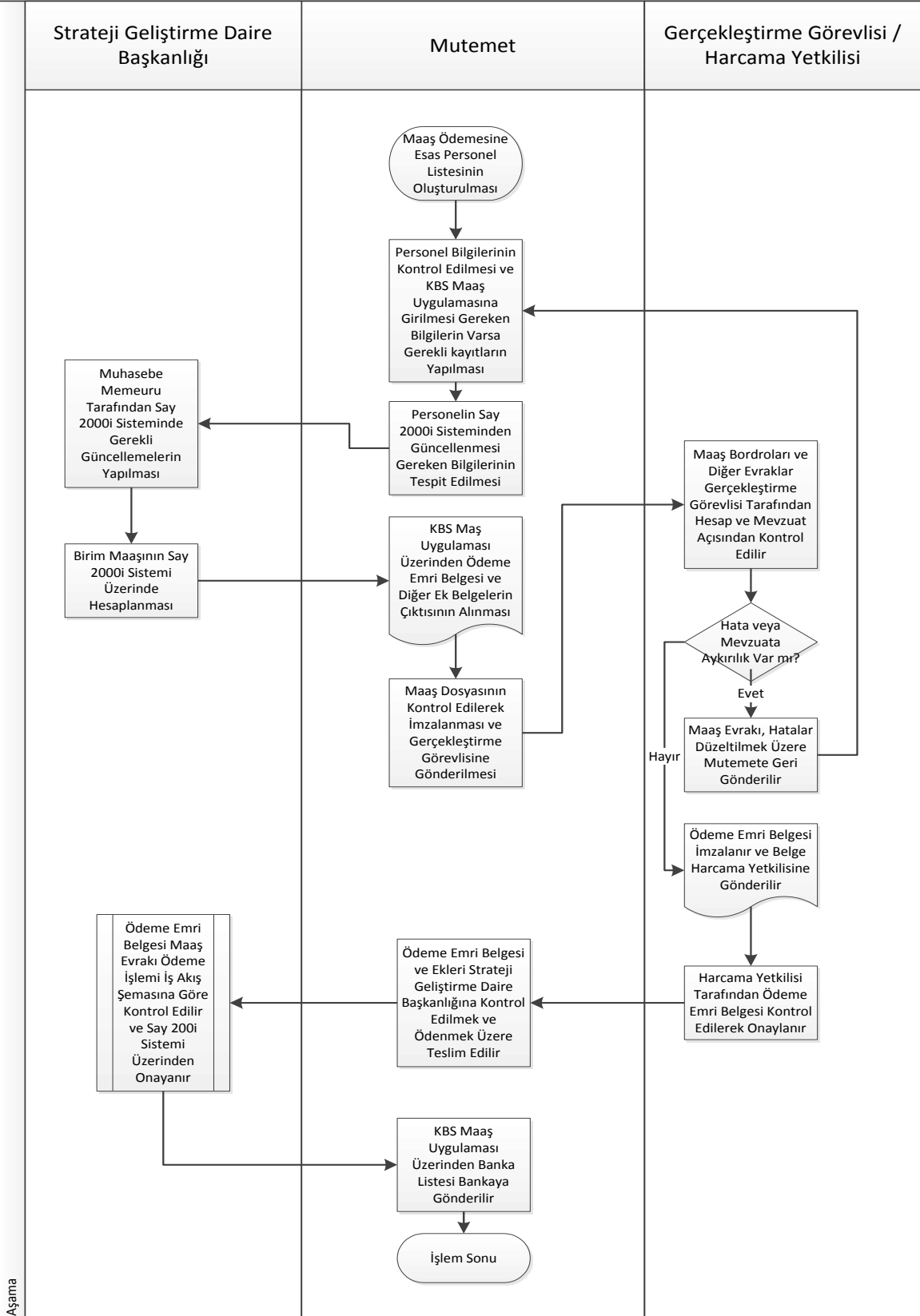


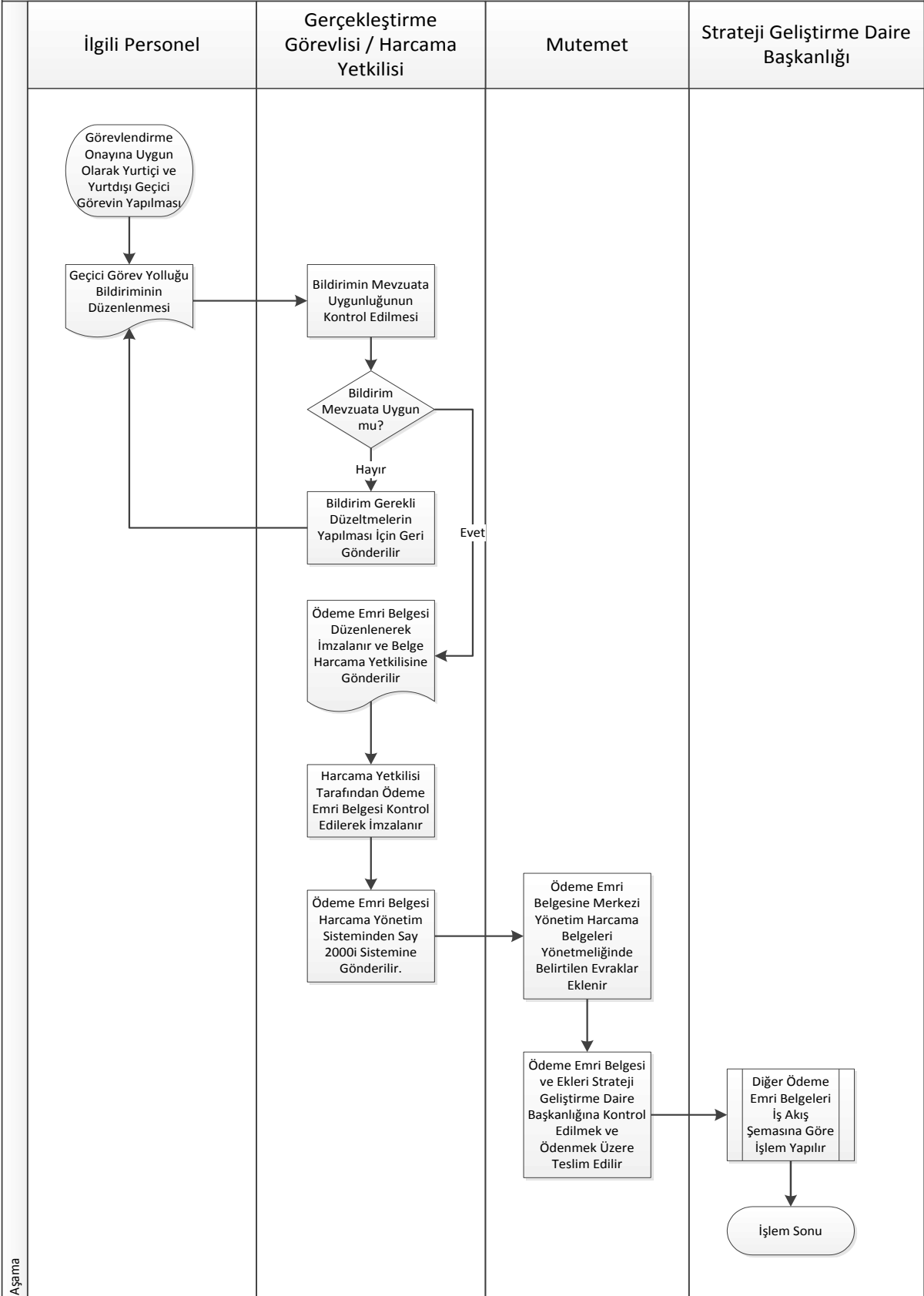
## Mali Faaliyetlere İlişkin Başlıca Mevzuat

Personel Ödemeleri İşlemleri	<p>657 Sayılı Devlet Memurları Kanunu</p> <p>2489 Sayılı Kefalet Kanunu</p> <p>2547 Sayılı Yükseköğretim Kanunu</p> <p>2914 Sayılı Yükseköğretim Personel Kanunu</p> <p>3843 Sayılı Yükseköğretim Kurumlarında İkili Öğretim Yapılması Hakkında Kanun</p> <p>4505 Sayılı Temsil Tazminatı Ödenmesi Hakkında Kanun</p> <p>4688 Sayılı Kamu Görevlileri Sendikaları ve Toplu Sözleşme Kanunu</p> <p>5434 Sayılı Türkiye Cumhuriyeti Emekli Sandığı Kanunu</p> <p>5510 Sayılı Sosyal Sigortalar ve Genel Sağlık Sigortası Kanunu</p> <p>6245 Sayılı Harcırah Kanunu</p> <p>375 Sayılı Kanun Hükmünde Kararname</p> <p>631 Sayılı Kanun Hükmünde Kararname</p> <p>2000/457 Sayılı Bakanlar Kurulu Kararı</p> <p>2005/8681 Sayılı Bakanlar Kurulu Kararı</p> <p>2006/10344 Sayılı Bakanlar Kurulu Kararı</p> <p>2006/10808 Sayılı Bakanlar Kurulu Kararı</p> <p>2008/13694 Sayılı Bakanlar Kurulu Kararı</p> <p>2008/14012 Sayılı Bakanlar Kurulu Kararı</p> <p>161 Seri Numaralı Devlet Memurları Kanunu Genel Tebliği</p> <p>162 Seri Numaralı Devlet Memurları Kanunu Genel Tebliği</p> <p>2012/1 Sayılı Kamu Görevlileri Hakem Kurulu Kararı</p> <p>Yabancı Dil Tazminatı Miktarlarının Tespitine İlişkin Esaslar</p>
Satın Alma, İhale İşlemleri	<p>4734 Sayılı Kamu İhale Kanunu</p> <p>4735 Sayılı Kamu İhale Sözleşmeleri Kanunu</p> <p>Merkezi Yönetim Harcama Belgeleri Yönetmeliği</p> <p>Merkezi Yönetim Harcama Belgeleri Hakkında Genel Tebliğ</p>

## Maaş Ödeme Emri Belgesi Hazırlama İş Akış Şeması



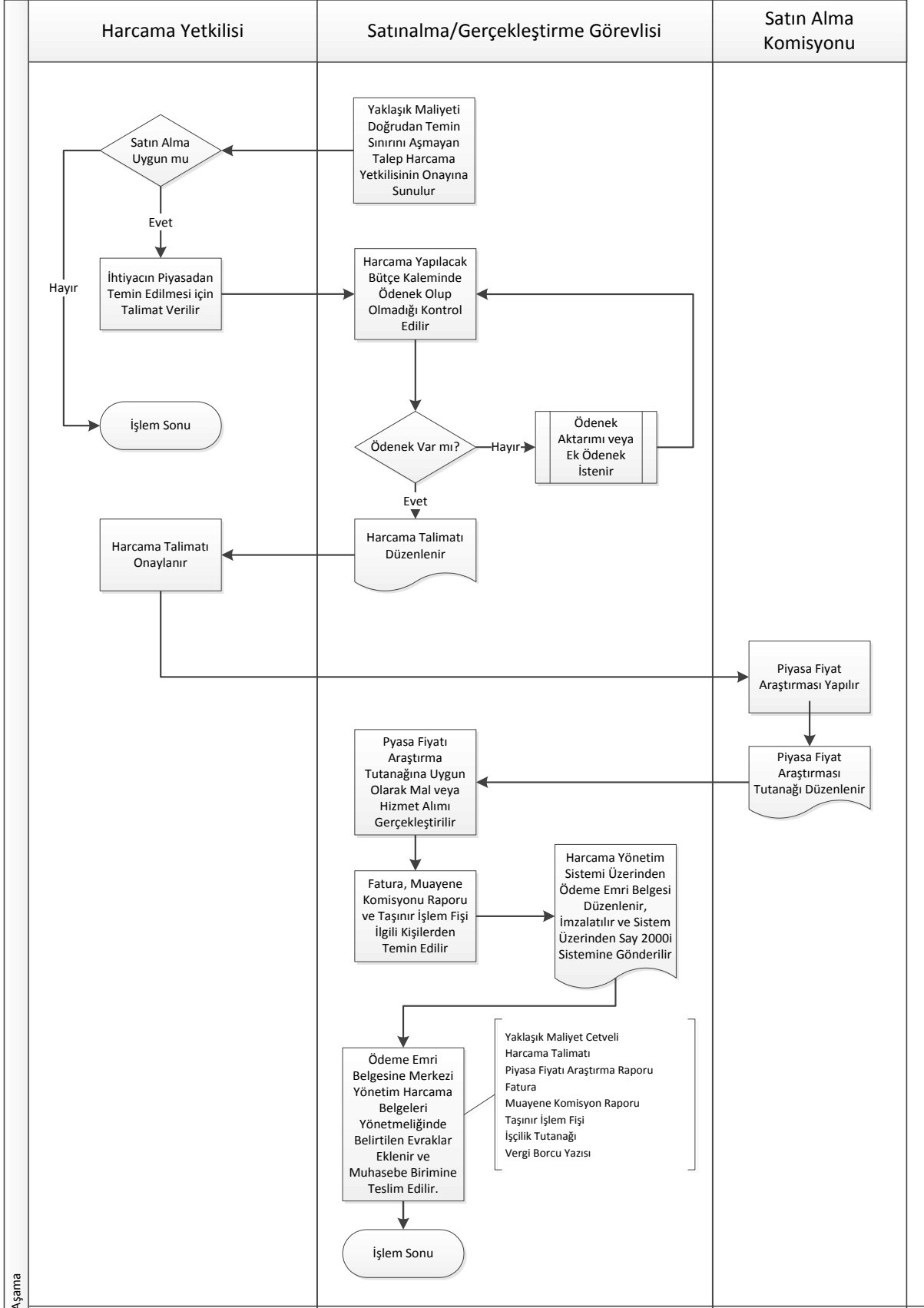
## Geçici Görev Yolluğu Ödemesi İş Akış Şeması



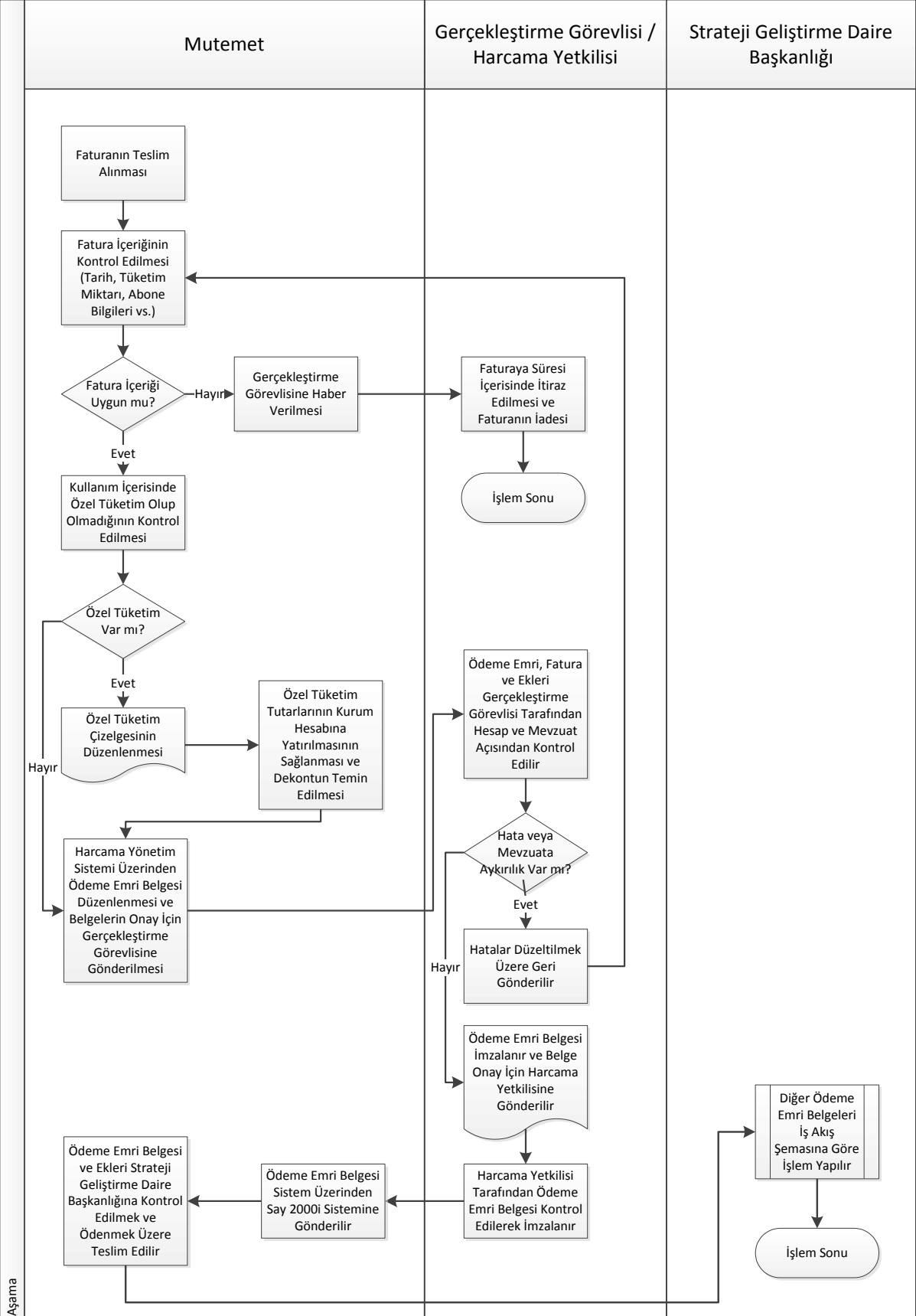
## Ek Ders Ödeme Emri Belgesi Hazırlama İş Akış Şeması



## Doğrudan Temin İşlemleri İş Akış Şeması



## Elektrik, Su, Telefon, Doğalgaz Giderlerinin Ödenmesi İş Akış Şeması



## Personel Göreve Başlatma İş Akış Şeması

